

CONDENSATE PUMP

Bedienungsanleitung

PC-12B/36B



Please read this instruction carefully before using this product, and keep this manual carefully for future reference

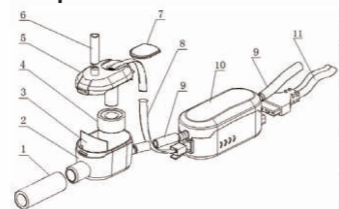
IMDELSVobSSERNVINE

Vielen Dank für den Kauf der Kondensatpumpe. Diese Anleitung gibt Ihnen die nötigen Informationen zur korrekten Installation. Es ist wichtig, dass sie die Schritt-für-Schritt-Anleitung befolgen. Für etwaige Folgeschäden durch eine Falschinstallation wird keine Haftung übernommen.

1. Wichtige Anmerkungen

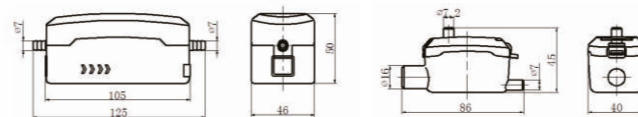
1. Vor der Reparatur oder Demontage der Pumpe, vergewissern sie sich bitte, dass keine Stromzufuhr besteht.
2. Die Pumpe ist nur für den Betrieb mit Wasser vorgesehen.
3. Risiko eines Stromschlages. Die Pumpe ist nicht für den Betrieb in Schwimmbädern, Pools oder offenem Gewässer geeignet.
4. Bei Beschädigung des Kabels, ersetzen sie es bitte nicht eigenhändig, sondern wenden sie sich an den Hersteller.
5. Betreiben sie die Pumpe nicht ohne Flüssigkeit.
6. Stellen sie immer sicher, dass der Metallmagnet im Schwimmer nach oben zeigt und der Behälter flach und horizontal steht.
7. Die Pumpe ist ideal für die meisten Arbeits- und Wohnumgebungen. Es wird nicht empfohlen, wenn die Umgebung ölig oder besonders staubig ist.
8. Nur für den Innenbetrieb geeignet.
9. Die Kondensatpumpe ist nicht für den Unterwasserbetrieb geeignet.

2. Pumpen Zubehör



Nr.	Name	Nr.	Name
1	Stiftfiltergehäuse	8	Sensor Kabel
e	Behälter	9	Verbindungsschlauch
3	Filter	10	Pumpe
4		11	6-Pin-Anschluss
5	Behälter-Abdeckung		
6	Entlüftungsrohr		
7	Platine		

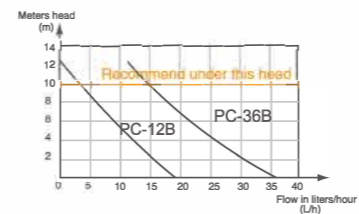
3. Maße



4. Spezifikationen

Model	PC-12B	PC-36B
Spannung	100V-230V~ /50-60Hz	100V-230V~ /50-60Hz
Reichweite	Max. 2 m (6.5ft)	Max. 2 m (6.5ft)
Flussrate	Max.18L / h (4.8GPH)	Max. 36L /h (9.6GPH)
Tank	35 ml	35 mL
Umgebungstemperatur	0°C~50°C	0°C~50°C

5. Maximale Reichweite(m)



6. Tipps zum Absaugen

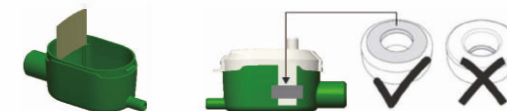
Das Abflussrohr über dem Wasserspiegel der Verdampfungsschale abschneiden und das Ende in ein großes Rohr einführen, um eine Luftunterbrechung zu ermöglichen (siehe folgendes Bild)



1. Zwischendecke
2. Ende des Entladungsrohrs
3. Wasserstand in der Abflusswanne
4. Luftpause
5. Oberseite des Entlüftungsrohrs

6. Installation

(1) Stellen sie sicher, dass sich der Schwimmer mit dem Magneten oben im Reservoir befindet, der Filter angebracht ist und der Deckel ist fest auf den Vorratsbehälter geklemmt.

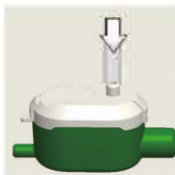


(2) Den Behälter horizontal mit Klettbindern sichern und am Innegerät den Auslassschlauch befestigen und fest mit dem Abflussrohr verbinden.



KONDENSWASSERPUMPE

- (3) Bringen Sie das Entlüftungsrohr am Reservoir an



- (4) Pumpe Anbringen, wenn möglich über der Decke



- (5) Anti-Vibrations-Matte anbringen.

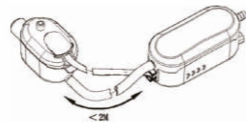


- (6) Achten Sie auf die Richtung des Wasserflusses.

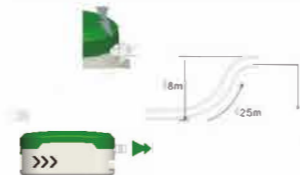


KONDENSWASSERPUMPE

- (7) Schieben Sie das 9 mm o / dx6i / d-Rohr auf den Vorratsbehälter und die Pumpe. Mit Kabelbindern sichern. Stellen Sie sicher, dass die Länge nicht 2 m überschreitet.



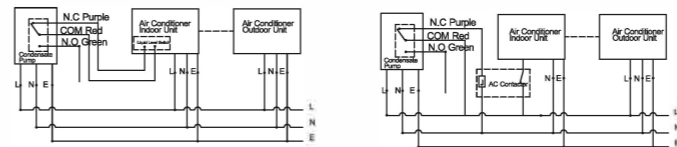
- (8) Schließen Sie Ihr 9 mm O / T x 6 mm I / D-Vinyl-Auslassrohr an den Auslassstutzen der Pumpe an und sichern Sie es mit einem Kabelbinder. Verbinden sie den Kondenswasserschlauch mittels einer Schlauchschelle mit einem kleineren 6mm-Kondenswasserschlauch und führen sie diese zu einem geeigneten Abfluss.



Achten sie dabei auf Einschränkungen (wie z.B. geknickter Schlauch, Gefälle, etc.).

- (9) Stromversorgungskabel, um ein Auslaufen der Kondensatpumpe zu vermeiden, schließen Sie bitte das Signal an Leitung und die Signalklemmen "Normal geschlossen" und "Normal offen" gemäß den Anforderungen der verschiedenen Arbeitsbedingungen (wie unten gezeigt).

KONDENSWASSERPUMPE



Wenn die Klimaanlage keinen Flüssigkeitsstandscharter hat, kann sie auch an andere Alarmgeräte angeschlossen werden oder siehe Abb.

Wenn kein Flüssigkeitsstandsschalter vorhanden ist, kann auch ein geeignetes Wechselstromschütz zur Steuerung der Klimaanlageleistung verwendet werden.

Stromkabel: (L) Leiter: Braun (N) Null Leiter: Blau (E) Erdung: Grün/Gelb

Signal: (NC) (C) Geschlossen: Lila (COM) Störung: Red (O) Geöffnet: Grün

⚠️ WARNUNG

Stellen Sie sicher, dass das richtige Netzkabel zur Stromversorgung vorhanden ist, während Sie die 6-polige Steckdosenbaugruppe verwenden

- (10) Testen Sie den Pumpenbetrieb, indem Sie Wasser in die Verdampferschale gießen. Auf Undichtigkeiten prüfen.



KONDENSWASSERPUMPE

8. Troubleshooting

Problem	Cause	Action
Pump runs all the time	1. Installation is not horizontal	Adjust the tank make it level
	2. There is sludge inside tank	Clean the inside of tank and float
Pump makes loud noise	1. The water is siphoning back in the pump	Check whether the outlet pipe is lower than pump thus result in siphoning, raise the condensate pump position
Pump can't start working	1. Installation is not horizontal	Adjust the tank, check water level
	2. The power can't reach pump	Check power supply
	3. The voltage isn't correct	Check the voltage

9.wichtige Serviceanleitung:

Alle sechs Monate oder öfter sollte der Behälter entfernt werden, wobei darauf zu achten ist, dass Filter, Schwimmer und Behälter vor dem Zusammenbau gründlich gereinigt werden. Wir empfehlen, dies im Frühling und Herbst mit einer chemisch verträglichen antibakteriellen Waschung zu tun. Achten Sie darauf, den Schwimmer mit dem Magneten nach oben auszutauschen.



10.Garantie

Diese Garantie deckt alle Arten mit Material- oder Herstellungsfehlern ab. Die einzige Abhilfe des Käufers ist der Ersatz oder die Reparatur der fehlerhaften Teile. In keinem Fall können Arbeitskosten und Folgeschäden als Grundlage für eine Beschwerde angeführt werden. Alle wiederaufgenommenen Einheiten müssen vollständig sein. Wir können keine Haftung für den Fall übernehmen, dass die Installation nicht korrekt ist oder die Spezifikation nicht eingehalten wird: Angaben oder Wartungsempfehlungen.