



**VIVAX**  
*Made for you*

**WI-FI MODUL  
LCAC AERI R32**



✓  
**RoHS**



## **HINWEIS:**

Das Unternehmen ist nicht verantwortlich für Probleme, die durch das Internet, Wi-Fi-Modem und andere Geräte verursacht werden. Wenden Sie sich für weitere Unterstützung an Ihren Hauptlieferanten.

**CS374U-APP(OSK102)**  
**16122000002774 20151116**

# Wi-Fi-Modul Installation

## **Sicherheitsvorkehrung**

Lesen Sie die Sicherheitshinweise sorgfältig durch, bevor Sie das Gerät installieren.

Anwendbares System: iOS, Android.

### **HINWEIS:**

- APP kann nicht die neueste Softwareversion von Android und IOS-System unterstützen.  
Vorschlag: IOS 10.3, Android 6.0.
- Aufgrund spezieller Situationen kann es zu Abweichungen kommen, die wir im Folgenden ausdrücklich angeben: Nicht alle Android- und IOS-Systeme sind mit der APP kompatibel. Wir sind nicht verantwortlich für Probleme, die durch die Inkompatibilität entstehen.

## Herunterladen und installieren

### 1. Benutzer von Android-Telefonen

- Scannen Sie den QR-Code unten, um die App "Nethome Plus" herunterzuladen.
- Oder gehen Sie zu Google play und suchen Sie die App "Nethome Plus" und laden Sie sie herunter.



### 2. iPhone-Benutzer

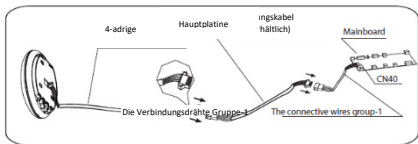
- Scannen Sie den QR-Code unten, um die App "Nethome Plus" herunterzuladen.



- Oder gehen Sie in den App Store und suchen Sie die App "Nethome Plus" und laden Sie sie herunter.

## Installationsverfahren

### 1. Verdrahtung Abbildung



- Schließen Sie den Stecker der Anschlussdrähte Gruppe-1 an die Hauptplatine an und verbinden Sie dann die andere Seite der Anschlussdrähte Gruppe-1 mit dem 4-adrigen Abschirmungsdraht des Smart Ports.
- Wenn Sie das Kabel verlängern möchten, verwenden Sie bitte ein Verlängerungskabel (separat erhältlich).

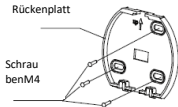
## 2. Entfernen Sie den oberen Teil des Smart Ports

- Stecken Sie einen Schlitzschraubendreher in die Schlitz im unteren Teil des Smart Ports (2 Stellen) und entfernen Sie den oberen Teil des Smart Ports.

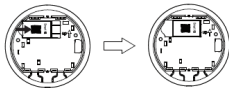


## 3. Befestigen Sie die Rückwand des smart port

- Stecken Sie einen Schlitzschraubendreher in die Schlitz im unteren Teil des Smart Ports (2 Stellen) und entfernen Sie den oberen Teil des Smart Ports.

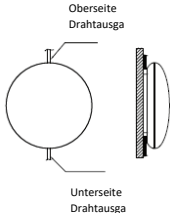


#### 4. Stecken Sie das smart kit mit etwas Kraft in die Hauptplatine des smart port



#### 5. Verdrahtung

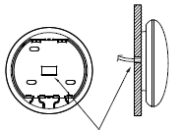
1. Für sichtbare Montage,  
zwei Abgangspositionen.





## 2. Abgeschirmte Verdrahtung

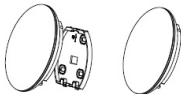
Verdrahtung durch die Wand



Verdrahtungsloch und  
Wandloch

## 6. Bringen Sie den oberen Teil des Smart Ports wieder an

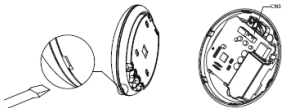
- Vermeiden Sie es, die Verdrahtung während der Installation einzuklemmen,



nachdem Sie das obere Gehäuse eingestellt und dann verschlossen haben.

## 7. Verbinden Sie den Smart-Port mit dem Draht-Controller (falls erforderlich) ).

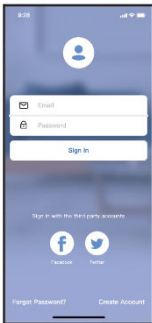
- Entfernen Sie die obere Abdeckung mit einem Werkzeug mit flachem Kopf aus dem Spalt zwischen der oberen Abdeckung und dem Boden (Bild links).
- Verwenden Sie das Verbindungskabel, um den Drahtcontroller und CN3 des Smart Ports zu verbinden. Setzen Sie einen Schlitzschraubendreher ein (Bild rechts).



## Benutzerregistrierung

Bitte stellen Sie sicher, dass Ihr mobiles Gerät mit dem WLAN-Router verbunden ist. Außerdem muss der WLAN-Router bereits mit dem Internet verbunden sein, bevor Sie die Benutzerregistrierung und Netzwerkkonfiguration vornehmen.

1. Klicken Sie auf "Konto erstellen".



2. geben Sie Ihre E-Mail-Adresse ein Klicken Sie auf "Konto erstellen" und Passwort, und klicken Sie dann auf "Registrierung".

### HINWEIS:

Es ist besser, sich in Ihr E-Mail-Postfach einzuloggen und Ihr Registrierungskonto zu aktivieren, indem Sie auf den Link klicken, falls Sie das Passwort vergessen haben.

Es ist notwendig, jedes andere Netzwerk in der Umgebung zu vergessen und sicherzustellen, dass das Android- oder IOS-Gerät nur mit dem WIFI-Netzwerk verbunden ist, das Sie konfigurieren möchten.

Vergewissern Sie sich, dass die WIFI-Funktion des Android- oder IOS-Geräts gut funktioniert und automatisch



The screenshot shows a mobile application interface for creating an account. At the top, the status bar shows the time 9:41 and signal strength. The app header is blue with a back arrow and the text "Create Account". Below the header are three input fields: "Enter your Email address", "Password", and "Confirm Password", each with a checkmark icon on the right. Below the "Confirm Password" field is a note: "Password need 6-20 characters, must contain letters and numbers." At the bottom of the form is a blue "Register" button. Below the button is a checkbox with the text "I have read and agree to the terms and privacy".

wieder mit Ihrem ursprünglichen WIFI-Netzwerk verbunden werden kann. Verwendung eines Android-Geräts für die Netzwerkkonfiguration.

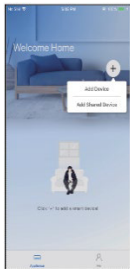
## **Netzwerkkonfiguration mit iOS oder Android**

1. Stellen Sie sicher, dass Ihr mobiles Gerät bereits mit dem Wi-Fi-Netzwerk verbunden ist, das Sie verwenden möchten. Vergessen Sie auch andere irrelevante Wi-Fi-Netzwerke, falls diese Ihren Konfigurationsprozess beeinflussen. Trennen Sie die Spannungsversorgung von AC.
2. Schließen Sie die AC-Stromversorgung an, und drücken Sie die Taste "LED DISPLAY" oder "DO NOT DISTURB" siebenmal innerhalb von 10 Sekunden.
3. Wenn der AC "AP" anzeigt, bedeutet dies, dass der AC Wi-Fi bereits in den "AP"-Modus versetzt hat.

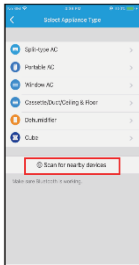
Es gibt zwei Möglichkeiten, die Netzwerkkonfiguration abzuschließen:

1. die Netzwerkkonfiguration durch Bluetooth-Scan
2. netzwerkkonfiguration durch auswahl des appliance-typs

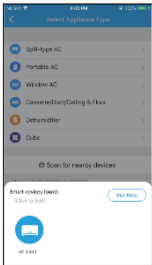
## Netzwerkkonfiguration durch Bluetooth-Scan



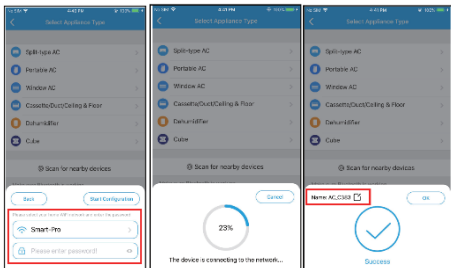
1. Drücken Sie  
"+"  
→ "Gerät  
hinzufügen".



2. Drücken Sie  
"Nach Geräten  
in der Nähe  
suchen".



3. Warten Sie, bis  
intelligente Geräte  
gefunden werden,  
und klicken Sie dann  
auf , um sie



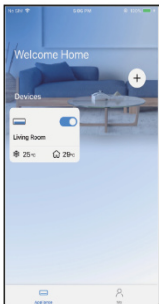
**4.** Wählen Sie Heim-Wi-Fi, geben Sie das Passwort ein.

**5.** Warten; Verbindung mit dem Netzwerk

**6.** Konfiguration Erfolg, Sie können den Standardnamen ändern.



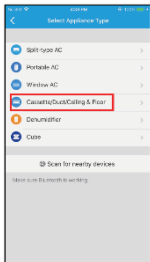
**7.** Sie können einen vorhandenen Namen wählen oder einen neuen Namen anpassen.



**8.** Die Konfiguration des Bluetooth-Netzwerks ist erfolgreich, jetzt können Sie das Gerät in der Liste sehen.



## Netzwerkkonfiguration nach ausgewähltem Appliance-Ty



1. Wenn die Bluetooth-Netzwerkkonfiguration fehlerhaft ist, wählen Sie bitte den



2. Bitte folgen Sie den obigen Schritten, um in den "AP"-Modus zu gelangen.

- Schalten Sie das Gerät ein, warten Sie 5 Sekunden und klicken Sie dann auf "Weiter".
- Drücken Sie die LED- oder Do Not Disturb-Taste auf der Fernbedienung 7-mal, bis das Gerät "AP" in den Anzeigen anzeigt.

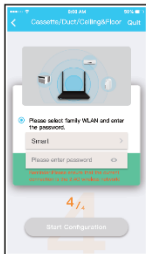




**3.** Wählen Sie die Netzwerkkonfigurationsmethode und dann die Methode "Scannen des QR-Codes".



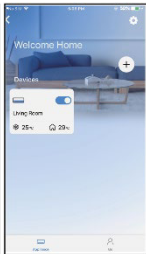
**4** Wenn Sie die Methode "Manuelle Einrichtung" wählen (Android). Verbinden Sie sich mit dem drahtlosen Netzwerk (iOS).



**5.** Bitte geben Sie das Passwort ein.



**6.** Die Netzwerkkonfiguration ist erfolgreich.



**7.** Konfiguration Erfolgreich, Sie können das Gerät in der Liste sehen.

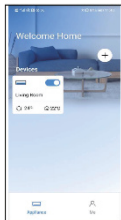
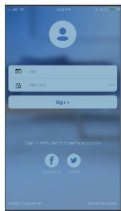
**HINWEIS:**

- **Wenn die Netzwerkkonfiguration abgeschlossen ist, zeigt die APP Erfolgshinweise auf dem Bildschirm an.**
- **Aufgrund der unterschiedlichen Internetumgebung ist es möglich, dass der Gerätestatus immer noch "offline" angezeigt wird. Wenn diese Situation auftritt, müssen Sie die Geräteliste in der APP aufrufen und aktualisieren und sicherstellen, dass der Gerätestatus "online" wird. Alternativ kann der Benutzer die AC-Stromversorgung aus- und wieder einschalten; der Gerätestatus wird dann nach einigen Minuten "online".**

## So verwenden Sie die APP

Bitte stellen Sie sicher, dass sowohl Ihr mobiles Gerät als auch die Klimaanlage mit dem Internet verbunden sind, bevor Sie die App zur Steuerung der Klimaanlage über das Internet verwenden, bitte folgen Sie den nächsten Schritten:

1. Geben Sie Ihr eigenes Konto und Passwort ein und klicken Sie auf "Anmelden".
2. Wählen Sie das Ziel-Klimagerät aus, um in die Hauptsteuerungsoberfläche zu gelangen.



3. Der Benutzer kann den Ein-/Aus-Status der Klimaanlage, den Betriebsmodus, die Temperatur, die Lüftergeschwindigkeit usw. steuern.

**HINWEIS:**

**Nicht alle Funktionen der APP sind auf dem Klimagerät verfügbar. Zum Beispiel: ECO, Turbo, Links- und Rechtsschwingung, Auf- und Abwärtsschwingungsfunktion, sehen Sie bitte im Benutzerhandbuch nach, um weitere Informationen zu finden.**



## Besondere Funktionen

Einschließlich: Planen, Schlafen, Prüfen, Gerät teilen.

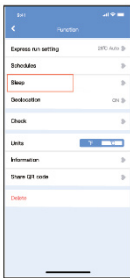
### Zeitplan

Wöchentlich kann der Benutzer einen Termin festlegen, um die AC zu einer bestimmten Zeit ein- oder auszuschalten. Der Benutzer kann auch die Zirkulation wählen, um die AC jede Woche unter Zeitplansteuerung zu halten.



## Schlaf

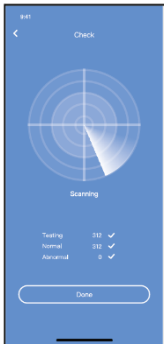
Der Benutzer kann seinen eigenen komfortablen Schlaf durch die Einstellung der Zieltemperatur anpassen.





## Prüfen Sie

Mit dieser Funktion kann der Benutzer einfach den AC-Betriebsstatus überprüfen. Nach Beendigung dieses Vorgangs können die normalen Elemente, die abnormalen Elemente und Detailinformationen angezeigt werden.



## Gerät teilen

Das Klimagerät kann von mehreren Benutzern gleichzeitig über die Funktion "Gerät freigeben" gesteuert werden.

1. Klicken Sie auf "Freigegebener QR-Code".
2. QR-Code-Anzeige.



- Die anderen Benutzer müssen sich zuerst in der "Nethome Plus" App anmelden, dann auf ihrem eigenen Mobiltelefon auf "Add Share Device" klicken und sie dann bitten, den QR-Code zu scannen. Klicken Sie auf "Shared QR Code".
- Jetzt kann der andere das gemeinsame Gerät hinzufügen.



## Europäische Entsorgungsrichtlinien

Zum Schutz unserer Umwelt und zur möglichst vollständigen Wiederverwertung der eingesetzten Rohstoffe wird der Verbraucher gebeten, nicht mehr gebrauchsfähige Geräte dem öffentlichen Sammelsystem für Elektrik und Elektronik zuzuführen.



Das Symbol des Kreuzes weist darauf hin, dass dieses Produkt der Sammelstelle für Elektronikschrott zugeführt werden muss, um es der bestmöglichen rohstofflichen Verwertung zuzuführen. Indem Sie dieses Produkt sicherstellen, verhindern Sie mögliche negative Auswirkungen auf die Umwelt und die menschliche Gesundheit, die andernfalls durch eine unsachgemäße Entsorgung dieses Produkts verursacht werden könnten. Durch die Wiederverwertung von Materialien aus diesem Produkt tragen Sie zur Erhaltung einer gesunden Umwelt und der natürlichen Ressourcen bei.

Für detaillierte Informationen über die Sammlung von EE-Produkten wenden Sie sich an M SAN Grupa d.o.o. oder den Händler, bei dem Sie das Produkt gekauft haben.

**Dieses Gerät enthält Kältemittel und andere potenziell gefährliche Materialien. Bei der Entsorgung dieses Geräts schreibt das Gesetz eine spezielle Sammlung und Behandlung vor. Entsorgen Sie dieses Produkt nicht als Hausmüll oder unsortierten Siedlungsabfall.**

Wenn Sie dieses Gerät entsorgen, haben Sie folgende Möglichkeiten:

- Entsorgen Sie das Gerät bei einer dafür vorgesehenen kommunalen Sammelstelle für Elektronikschrott.
- Beim Kauf eines neuen Geräts nimmt der Händler das alte Gerät kostenlos zurück.
- Der Hersteller nimmt das Altgerät kostenlos zurück.
- Verkaufen Sie das Gerät an zertifizierte Altmetallhändler.

### **Besondere Hinweise**

Die Entsorgung dieses Geräts im Wald oder in der Natur gefährdet Ihre Gesundheit und ist schlecht für die Umwelt. Gefährliche Stoffe können ins Grundwasser gelangen und in die Nahrungskette gelangen.

### **EU-Konformitätserklärung**

Dieses Gerät wurde in Übereinstimmung mit den geltenden europäischen Normen und in Übereinstimmung mit allen geltenden Richtlinien und Vorschriften hergestellt.



Die EU-Konformitätserklärung kann unter dem folgenden Link heruntergeladen werden: [www.msan.hr/dokumentacijaartikala](http://www.msan.hr/dokumentacijaartikala)







**VIVAX**

[www.VIVAX.com](http://www.VIVAX.com)